



MATERIAŁY EDUKACYJNE DLA PRZEDSZKOLI

SCENARIUSZ **4** EDYCJA 2024/2025

MISJA LAS

NA TROPIE
ROŚLIN I ZWIERZĄT



WWW.PRZYJACIELENATURY.PL

ORGANIZATOR
PROGRAMU



PARTNERZY



CFF CZEPCZYŃSKI
FAMILY
FOUNDATION

PARTNER
MERYTORYCZNY

GRID In partnership with
WARSZAWA UN Environment
Programme



PRZEDSZKOLA

Scenariusz nr 4

MISJA LAS. NA TROPIE ROŚLIN I ZWIERZĄT.



PODCZAS REALIZACJI MISJI DZIECI NAUCZĄ SIĘ:

- co to jest ekosystem,
- jak bardzo do życia potrzebne nam są zwierzęta i rośliny,
- jak o nie dbać,
- na co zwrócić uwagę podczas wycieczki do lasu.

POTRZEBNE MATERIAŁY DO REALIZACJI MISJI:

1. **Pomoc dydaktyczna dla Nauczyciela nr 1** - Wezwanie do misji.
2. **Pomoc dydaktyczna dla Nauczyciela nr 2** - film pt. „Dbaj o rośliny i zwierzęta. Dla Ziemi trzeba żyć lepiej”.
3. **Pomoc dydaktyczna dla Nauczyciela nr 3A, B, C** - Ekosystem, pocięta na karteczki.
4. **Pomoc dydaktyczna dla Nauczyciela nr 4** - Misja las.
5. **Pomoc dydaktyczna dla Nauczyciela nr 5** - Karta Odznak.
6. **Karta pracy dla dzieci nr 1** - Rośliny i zwierzęta.
7. **Karta „Kubusiowego Przyjaciela Natury”**
8. **Piosenka pt. „Przyrodzie pomagamy”**, dostępna pod linkiem <https://kubus.pl/bajka/przyrodzie-pomagamy/>.
8. Komputer do wyświetlenia filmu, zielone farby, opakowania po jajkach, klej, kredki.
9. Dodatkowo w wersji bez drukowania kart pracy i pomocy dydaktycznych: duży bristol oraz brązowa farba.

DODATKOWE MATERIAŁY MULTIMEDIALNE:

Do wykorzystania na lekcji lub z rodzicami.

- **Audiobook pt. „Małe jest piękne”**, dostępny pod linkiem <https://kubus.pl/storytel/siedem-prac-detektywa-zabka/>.
- **Bajka pt. „W lesie”**, dostępna pod linkiem <https://kubus.pl/bajka/w-lesie/>.
- **Bajka pt. „Na łące”**, dostępna pod linkiem <https://kubus.pl/bajka/na-lace/>.
- **Bajka pt. „Rośliny”**, dostępna pod linkiem <https://kubus.pl/bajka/rosliny/>.
- **Gra pt. „Na tropie”**, dostępna pod linkiem <https://kubus.pl/gry-i-zabawy/na-tropie/>.
- **Gra pt. „Wyhoduj swoją roślinkę”**, dostępna pod linkiem <https://kubus.pl/gry-i-zabawy/wyhoduj-swoja-roslinke/>.





PRZEDSZKOLA

Scenariusz nr 4

MISJA LAS. NA TROPIE ROŚLIN I ZWIERZĄT.



PRZED LEKCJĄ:

- Zapoznaj się z wprowadzeniem w Folderze dla Nauczyciela.
- Poproś, aby dzieci przyniosły z domu puste opakowania po jajkach.
- Wydrukuj **kartę pracy nr 1** oraz **Kartę „Kubusiewego Przyjaciela Natury”** dla każdego dziecka.
- Wydrukuj **pomoc dydaktyczną nr 3A, B, C** i potnij je na części.
- Wydrukuj **pomoc dydaktyczną nr 4** i weź ze sobą na wycieczkę do lasu lub spacer po parku.





PRZEDSZKOŁA

Scenariusz nr 4

PRZEBIEG ZAJĘĆ:



1. WPROWADZENIE W TEMAT

Nauczyciel może zacząć zajęcia na zewnątrz, na przykład w przedszkolnym ogródku lub pobliskim parku. Jeśli pogoda nie sprzyja spacerom, ćwiczenie można przeprowadzić, spoglądając z dziećmi przez okno. Nauczyciel prosi, aby dzieci rozejrzały się dookoła i opowiedziały, *co widzą, a co jest dziełem rąk ludzkich*. Dzieci dzielą się swoimi pomysłami. Następnie Nauczyciel kontynuuje i prosi, aby *dzieci tym razem zwróciły uwagę w swoich obserwacjach na rzeczy, które powstały naturalnie i są częścią przyrody*. Nauczyciel słucha wypowiedzi dzieci. W razie potrzeby naprowadza je lub zadaje pomocnicze pytania. Aby zainspirować zwłaszcza młodsze przedszkolaki, Nauczyciel może zacząć zabawę od siebie. Podsumowując aktywność, Nauczyciel mówi, że **wymienione przez dzieci rzeczy, zjawiska i stworzenia, które nie zostały stworzone przez człowieka, takie jak: woda, powietrze, słońce, chmury, rośliny oraz zwierzęta – nazywamy naturą.**

2. WEZWANIE DO MISJI (potrzebna pomoc dydaktyczna dla Nauczyciela nr 1: Wezwanie do misji)

Na zewnątrz lub po powrocie do sali przedszkolnej Nauczyciel wspomina o wezwaniu do kolejnej misji, które wysłał do dzieci Kubuś. Następnie czyta treść **pomocy dydaktycznej nr 1**.

3. FILM (potrzebna pomoc dydaktyczna nr 2: film)

Po powrocie do sali Nauczyciel zadaje dzieciom pytanie: *czy pamiętacie, czego dotyczy dzisiejsza misja?* W razie potrzeby naprowadza dzieci na odpowiedź. Następnie prosi o uwagę i włącza **film pt. „Dbaj o rośliny i zwierzęta. Dla Ziemi trzeba żyć lepiej”**.

4. DLACZEGO ROŚLINY I ZWIERZĘTA SĄ TAKIE WAŻNE? (potrzebna karta pracy dla dzieci nr 1: Rośliny i zwierzęta oraz zielone farby)

Nauczyciel rozdaje dzieciom **kartę pracy nr 1** i pyta, *czy pamiętają z obejrzanego filmu, dlaczego rośliny i zwierzęta są takie ważne*. Następnie prosi, aby dzieci przyjrzały się dokładnie ilustracjom na **karcie pracy nr 1**. Dzieci opowiadają, co widzą na obrazkach. W razie potrzeby Nauczyciel naprowadza dzieci na prawidłowe odpowiedzi. Dalej prosi, by dzieci połączyły pień drzewa z listkami. Nauczyciel wyjaśnia dzieciom, że w ten sposób powstaje drzewo. Dzieci mogą także dorysować więcej gałęzi.





PRZEDSZKOLA

Scenariusz nr 4

PRZEBIEG ZAJĘĆ:



Następnie Nauczyciel zwraca uwagę dzieci na narysowane zwierzęta i na to, co one robią na ilustracji. I tak jak w przypadku roślin, Nauczyciel wyjaśnia, pomaga.

Kret - spulchnia ziemię.

Mrówki - rozkładają martwą materię.

Ptaki - rozsiewają nasiona.

Pszczoły - zapylają rośliny.

Następnie Nauczyciel zadaje dzieciom pytanie: *czego brakuje na ilustracji?* (Odpowiedź: liści). Na zakończenie Nauczyciel rozdaje dzieciom zieloną farbę. Dzieci maczają palce w farbie i przy pomocy odcisków tworzą liście na drzewie.



ALTERNATYWNA WERSJA ZABAWY BEZ DRUKOWANIA (potrzebny duży brystol, brązowa i zielona farba)

Jeśli Nauczyciel nie chce drukować **karty pracy nr 1**, może narysować na dużym brystolu brązową farbą pień drzewa bez korony. Następnie po kolei zaprasza dzieci na środek i prosi, aby powiedziały, dlaczego rośliny i zwierzęta są takie ważne i co zapamiętały z obejrzanego filmu. W razie trudności Nauczyciel podpowiada podopiecznym. Po udzieleniu odpowiedzi każde dziecko odbija pomalowaną na zielono rękę na brystolu nad pniem drzewa tak, aby odbite dłonie stworzyły koronę.

5. CO TO JEST EKOSYSTEM (potrzebne kartonowe opakowania po jajkach oraz **pomoc dydaktyczna dla Nauczyciela nr 3** pocięta na kawałki, klej)

Nauczyciel rozdaje dzieciom kartonowe opakowania po jajkach oraz karteczki wycięte z **pomocy dydaktycznej nr 3**. Narysowane są na nich różne elementy natury, takie jak słońce, chmury, deszcz, rośliny, zwierzęta, woda oraz skały. Dzieci przyklejają karteczki na wierzch opakowań. W trakcie pracy dzieci opisują to, co jest narysowane na ilustracjach, które otrzymały. Gdy ta część ćwiczenia zostanie wykonana, Nauczyciel prosi, aby dzieci ułożyły ze swoich opakowań wieżę. Można układać je tak jak w grze jenga. Dalej Nauczyciel poleca, aby ochotnik wyciągnął jedno z opakowań z dołu lub ze środka konstrukcji. Ta powinna się przewrócić lub zachwiać. Jeśli tak się nie stanie, ochotnik wyciąga jeszcze jeden element. Gdy wieża runie, Nauczyciel zadaje dzieciom pytanie: *co się stało i dlaczego?* Słucha interpretacji dzieci, a następnie wyjaśnia, mówiąc, że **wszystkie elementy natury, takie jak: rośliny, zwierzęta, grzyby, skały, woda, powietrze, słońce, składają się na większą całość zależną od siebie. Jeśli któregoś z tych elementów zabraknie, wpływa to niekorzystnie na inne elementy.** Tak jak z naszymi pudełkami.





PRZEDSZKOLA

Scenariusz nr 4

PRZEBIEG ZAJĘĆ:



Nauczyciel zwraca uwagę dzieci na to, że **trzeba pamiętać, że każda, nawet najmniejsza część natury jest ważna. Dlatego należy dbać o wszystkie, nawet najdrobniejsze stworzenia czy rośliny.**



ALTERNATYWNA WERSJA ZABAWY BEZ DRUKOWANIA

Zamiast drukowania pomocy **dydaktycznej nr 3**, Nauczyciel dzieli dzieci na 5 grup: rośliny, zwierzęta (tu wskazuje konkretne do narysowania), góry, woda, inne (stońce i wiatr). Dzieci same wykonują rysunki na opakowaniach po jajkach.

6. **POD OCHRONĄ** (potrzebne nadal kartonowe opakowania po jajkach)

Nauczyciel mówi, że **obecnie na świecie wiele gatunków roślin i zwierząt jest zagrożonych wyginięciem. Dlatego niektóre z nich objęte są ochroną prawną. To znaczy, że w przypadku roślin nie wolno ich niszczyć, wykopywać, ścinać i zrywać, a w przypadku zwierząt zabronione jest ich męczenie, łapanie czy zabijanie, a także płoszenie czy umyślne niszczenie ich gniazd.**

Następnie Nauczyciel prosi dzieci, aby ze stosu wybrały te pudełka, na których została przyklejona ilustracja zwierzęcia. Nauczyciel pyta dzieci, czy rozpoznają narysowane zwierzęta, a w razie potrzeby podpowiada ich prawidłowe nazwy. Na zakończenie Nauczyciel uświadamia dzieciom, że **między innymi te zwierzęta są w Polsce pod ochroną** i raz jeszcze powtarza wspólnie z dziećmi, co to oznacza.

7. **PUDEŁKA NA SKARBY** (potrzebne nadal kartonowe opakowania po jajkach oraz farby)

Następnie dzieci zabierają swoje pudełka do stolików i tworzą z nich **PUDEŁKA NA SKARBY „KUBUSIOWYCH PRZYJACIOŁ NATURY”**. Na zewnątrz kolorują je lub ozdabiają. Mogą się również podpisać. Jeśli nie potrafią, w ich imieniu robi to Nauczyciel, dopisując „Pudełko na skarby Kubusiowego Przyjaciela Natury”, jeśli dzieci same rysowały ilustracje. W ten sposób każde dziecko będzie miało własne pudełko, do którego będzie mogło zbierać pamiątki po wizycie w lesie lub na spacerze.

Opcjonalnie dzieci mogą pokolorować pudełka w środku, używając różnych kolorów. Wtedy zadanie będzie polegać na tym, aby zebrać skarb tego samego koloru, co dane zagłębienie. Jak na rysunku obok.





PRZEDSZKOLA

Scenariusz nr 4

PRZEBIEG ZAJĘĆ:



8. **MISJA LAS** (potrzebna **pomoc dydaktyczna nr 4: Misja las**)

Tę część scenariusza najlepiej zrealizować w terenie, na przykład w lesie lub parku, na specjalnie zorganizowanym spacerze lub wycieczce. Nauczyciel zabiera ze sobą **pomoc dydaktyczną nr 4**, na której umieszczone zostały zadania dla całej grupy. Podczas wycieczki lub spaceru Nauczyciel czyta dzieciom poszczególne zadania, które wspólnie wykonują.

9. **ZAKOŃCZENIE** (potrzebna **Karta „Kubusiowego Przyjaciela Natury”** oraz **piosenka pt. „Przyrodzie pomagamy”**)

Nauczyciel rozdaje **Karty „Kubusiowego Przyjaciela Natury”** i prosi o wykonanie umieszczonego tam zadania. Następnie Nauczyciel oświadcza dzieciom, że misja **LAS** została zakończona i wręcza im odznaki, które dzieci przyklejają w odpowiednie miejsce na **Karcie „Kubusiowego Przyjaciela Natury”** w akompaniamencie piosenki pt. „Przyrodzie pomagamy”.





SCENARIUSZ NR 4 POMOC DYDAKTYCZNA DLA NAUCZYCIELA NR 1: WEZWANIE DO MISJI



Witajcie Kochane Dzieci!!

To ja, Kubuś. Mam nadzieję, że macie się dobrze i jesteście gotowi do działania. Dlaczego? Ano dlatego, że zapraszam Was do kolejnej misji. Pewnie jesteście ciekawi jakiej. Możecie się dowiedzieć odgadując zagadkę. Postuchajcie uważnie.

**Rosną w nim ogromne drzewa,
w których ptak nie jeden śpiewa.
Można spotkać tu borsuka,
sowę, sarnę, czasem kruka
dzika, kunę oraz mrówki.
No i rosną tu borówki.
Dużo zwierząt tu znajdziecie
Ciekaw jestem czy zgadniecie!
Co to jest? Czy już wiecie?**

Tak, to LAS. Byliście kiedyś w lesie? Zatożę się, że tak. Powiem Wam szczerze, że ja uwielbiam chodzić do lasu. Tam zawsze znajdzie się coś ciekawego do obserwacji. Tyle tam różnych roślin i zwierząt oraz fascynujących zjawisk. Wystarczy mieć oczy i uszy otwarte i uważnie się przyglądać.

Ale do rzeczy. Wasza dzisiejsza misja pod hasłem LAS dotyczyć będzie roślin i zwierząt, a zwłaszcza tego, jak o nie dbać. To bardzo ważna misja, bo zarówno rośliny jak i zwierzęta odgrywają olbrzymią rolę na Ziemi. Serio! Obejrzyjcie film a dowiecie się dlaczego.



**Z leśnym pozdrowieniem
Wasz Kubuś**



SCENARIUSZ NR 4

POMOC DYDAKTYCZNA DLA NAUCZYCIELA NR 3A: EKOSYSTEM



PUDEŁKO NA SKARBY
„KUBUSIOWEGO PRZYJACIELA NATURY”



PUDEŁKO NA SKARBY
„KUBUSIOWEGO PRZYJACIELA NATURY”



PUDEŁKO NA SKARBY
„KUBUSIOWEGO PRZYJACIELA NATURY”



PUDEŁKO NA SKARBY
„KUBUSIOWEGO PRZYJACIELA NATURY”



PUDEŁKO NA SKARBY
„KUBUSIOWEGO PRZYJACIELA NATURY”



PUDEŁKO NA SKARBY
„KUBUSIOWEGO PRZYJACIELA NATURY”



PUDEŁKO NA SKARBY
„KUBUSIOWEGO PRZYJACIELA NATURY”





SCENARIUSZ NR 4

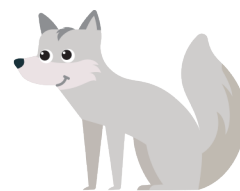
POMOC DYDAKTYCZNA DLA NAUCZYCIELA NR 3B: EKOSYSTEM



PUDEŁKO NA SKARBY
„KUBUSIOWEGO PRZYJACIELA NATURY”



PUDEŁKO NA SKARBY
„KUBUSIOWEGO PRZYJACIELA NATURY”



PUDEŁKO NA SKARBY
„KUBUSIOWEGO PRZYJACIELA NATURY”



PUDEŁKO NA SKARBY
„KUBUSIOWEGO PRZYJACIELA NATURY”



PUDEŁKO NA SKARBY
„KUBUSIOWEGO PRZYJACIELA NATURY”



PUDEŁKO NA SKARBY
„KUBUSIOWEGO PRZYJACIELA NATURY”



PUDEŁKO NA SKARBY
„KUBUSIOWEGO PRZYJACIELA NATURY”



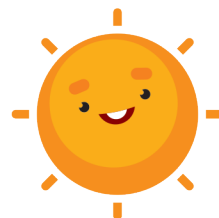


SCENARIUSZ NR 4

POMOC DYDAKTYCZNA DLA NAUCZYCIELA NR 3C: EKOSYSTEM



PUDEŁKO NA SKARBY
„KUBUSIOWEGO PRZYJACIELA NATURY”



PUDEŁKO NA SKARBY
„KUBUSIOWEGO PRZYJACIELA NATURY”



PUDEŁKO NA SKARBY
„KUBUSIOWEGO PRZYJACIELA NATURY”



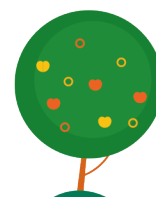
PUDEŁKO NA SKARBY
„KUBUSIOWEGO PRZYJACIELA NATURY”



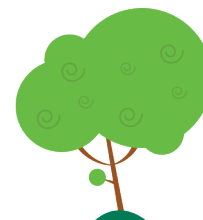
PUDEŁKO NA SKARBY
„KUBUSIOWEGO PRZYJACIELA NATURY”



PUDEŁKO NA SKARBY
„KUBUSIOWEGO PRZYJACIELA NATURY”



PUDEŁKO NA SKARBY
„KUBUSIOWEGO PRZYJACIELA NATURY”





SCENARIUSZ NR 4

POMOC DYDAKTYCZNA DLA NAUCZYCIELA NR 4: MISJA LAS



Las jest domem dla roślin i zwierząt. Wchodząc do niego zachowajcie ciszę i spokój. Dzięki temu nie będziecie płoszyć jego mieszkańców. Nie zrywajcie roślin. Uważnie stąpajcie po ziemi, żeby nikogo nie zdeptać. Obserwujcie i chłońcie przyrodę, a na pewno nam się odwdzięczy czymś ciekawym. Miejcie uszy i oczy otwarte.

ZADANIA:

- 1. Popatrzcie do góry, na drzewa - ile odcieni zieleni widzicie?**
- 2. Ile różnych gatunków drzew widzicie? Jakie kształty mają ich liście? A może mają igły?**
- 3. Kucnijcie i popatrzcie pod stopy. Czy widzicie coś ciekawego? Może żuka, mrówkę, czy innego małego mieszkańca lasu?**
- 4. Poszukajcie śladów obecności zwierząt. Może to być na przykład pióro lub ślad odbity na ścieżce.**
- 5. Ułóżcie z szyszek, żołądki lub patyków serce.**
- 6. Nie mówcie nic przez minutę. Wstuchajcie się w odgłosy lasu. Co słyszycie?**
- 7. Koniecznie zabierzcie pamiątkę do swojego pudełka na skarby.**
- 8. Znajdźcie coś szorstkiego.**
- 9. Poszukajcie czegoś mokrego.**





SCENARIUSZ NR 4

POMOC DYDAKTYCZNA DLA NAUCZYCIELA NR 5: KARTA ODZNAK





SCENARIUSZ NR 4

KARTA PRACY DLA DZIECI NR 1: ROŚLINY I ZWIERZĘTA



INSTRUKCJA: Rośliny i zwierzęta są bardzo ważne. Połącz pień z listkami i przyjrzyj się uważnie, co jest w nich narysowane. Przyjrzyjcie się też zwierzakom. Czy robią coś pożytecznego?

SĄ DOMEM
DLA ZWIERZĄT



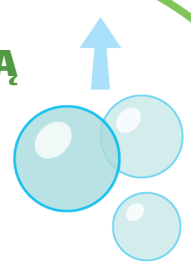
WCHŁANIAJĄ
DWUTLENEK
WĘGLA



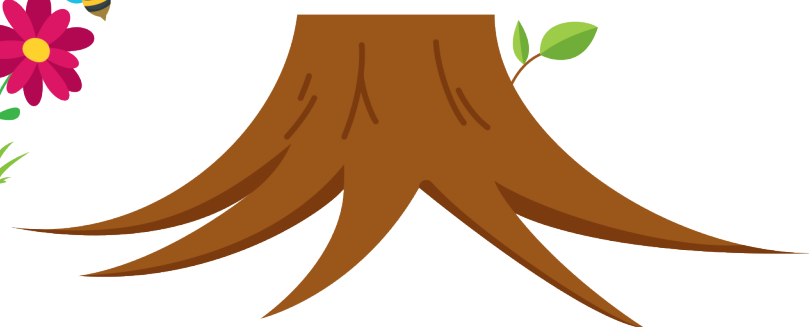
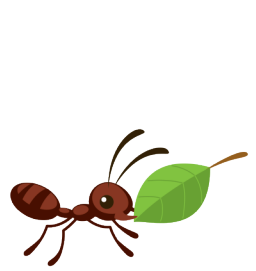
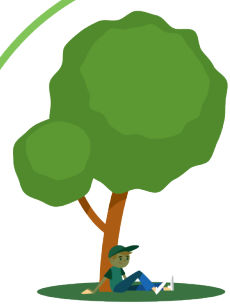
SĄ POKARMEM
DLA ZWIERZĄT



PRODUKUJĄ
TLEN



DAJĄ
CIEŃ





INSTRUKCJA: Jakie zwierzęta ukryły się w lesie? Potrafisz je odnaleźć? Pokoloruj obrazek.

